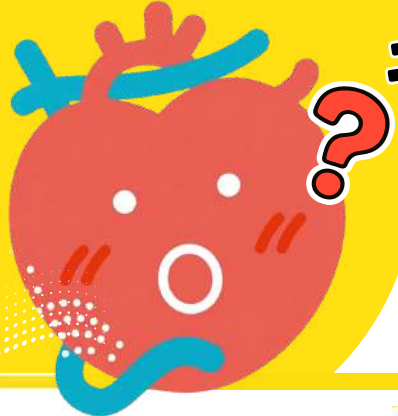


血圧はなぜ上がる？

末梢血管・NOの働きと

熟成ニンニクのカ



そもそも

血圧

ってなに？

心臓から送られてくる血液が血管の内側を押す力です。血液の流れ



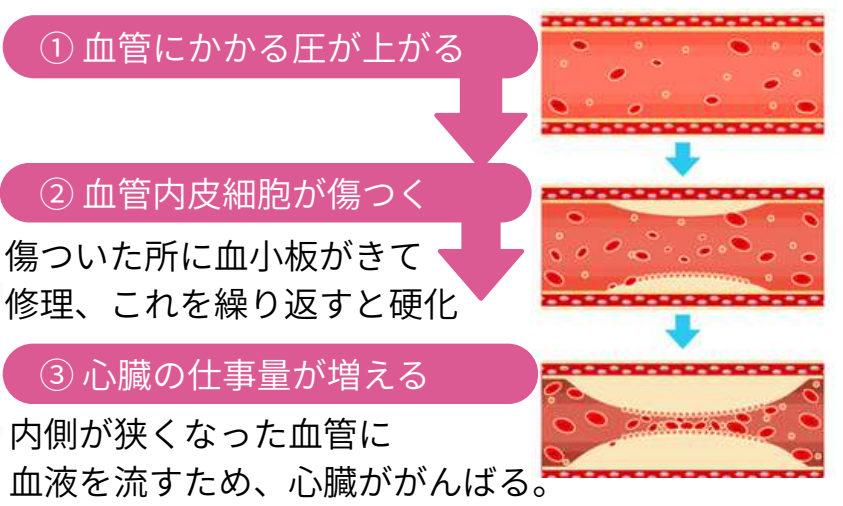
高血圧はどのくらいの数値で判断されるの？

血圧が高すぎる状態が続くと血管に負担がかかり、動脈硬化の原因となります。

家庭で測った場合

拡張期血圧	100以上	Ⅲ度高血圧					
	90~99	Ⅱ度高血圧					
	85~89	Ⅰ度高血圧					
	75~84	高値血圧					
	75未満	正常血圧	正常高値血圧				
単位: mmHg	115未満	115~124	125~134	135~144	145~159	160以上	
	収縮期血圧						

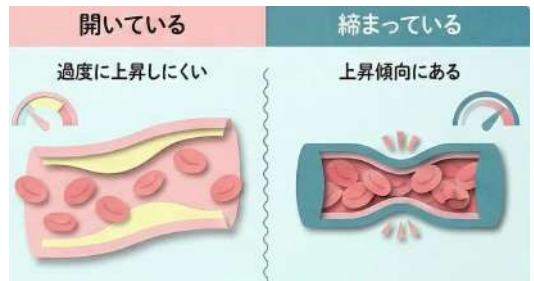
収縮期血圧 (上の血圧) が 135mmHg 以上
拡張期血圧 (下の血圧) が 85mmHg 以上の場合に高血圧と診断されます。



血圧を決める重要な要素

末梢血管(血管の先端の細い動脈)が開いているか締まっているか？

- 末梢血管が開いている → 血圧は過度に上昇しにくい
- 末梢血管が締まっている → 血圧は上昇傾向



すごいよ!

NOの働き!



末端の血管を開かせる物質が「NO（一酸化窒素）」

血管が自ら作るNOは末梢血管の筋肉を緩めて、拡張させる
→血圧は正常化傾向へ

重要!



NO産生

血栓予防

血流改善

熟成ニンニクとNOの関係



熟成ニンニクは末梢血管に働き掛けNO分泌を促進する事が知られており、同時に血圧を正常化や動脈硬化の進行を遅らせる事も知られております。

体にうれしい2つの効果

血圧をちょうど良い状態に整える



血管の働きをサポートすることで、血圧を正常な範囲に保つ手助けをします。

血管の健康を長く守る



動脈硬化が進行するスピードを穏やかにし、若々しい血管を維持します。

血管に届く「元気のしるし」

NO(一酸化窒素)の分泌をサポート

熟成ニンニクが末梢血管に働きかけ、めぐりをスムーズにする成分を送り出します。

column

血管がNOを自ら作り出す事は薬学生時代に知った事であり、当時は驚いた記憶があります。しかし、人間が自ら作るモノだから色々な意味があるはずと思い調べてみたら、**血管を柔らかく保ち、血栓が出来ないようにしたり、血管の炎症を防いだり**と、まさに**血管が生きていく為の「命のガス」**ともいふべき存在でした。**血管にNOを積極的に作ってもらう習慣が血管を長持ちさせる秘訣**ですね。

漢方相談対応

水・木曜日 信陵店 AM 9:00 ~ PM 5:00

ご相談はご予約優先です。まずは薬品カウンターへ!